

1.SV Gera e.V.

46. Geraer Silvesterlauf 2015

Pressemappe



07.10.2015

Der Geraer Silvesterlauf findet am 31.12.2015 statt

Am Donnerstag, den 31.12.2015 geht der Geraer Silvesterlauf in seine 46. Auflage. Es wird wieder spannende Laufduelle über die 4km-, 11km- und 20km-Strecke geben. Auch für Freizeitläufer ohne Wettkampfabitionen bietet unser 3km-Lockerlauf die Möglichkeit in einem großen Starterfeld, gemeinsam mit anderen Läufern, das Jahr 2015 sportlich ausklingen zu lassen. Der Traditionslauf erfreut sich in den letzten Jahren zunehmender Beliebtheit. Vor allem das anspruchsvolle Streckenprofil wird von den Läufern geschätzt. Natürlich winken für die Sieger auch tolle Preise. Nicht nur der Einzelstart lohnt sich. Für die Vereine/Mannschaften, die die meisten Kilometer gelaufen sind gibt es einen Pokal und erstmalig eine Geldprämie über 100 Euro. Auch die Geraer Schulen sind herzlich eingeladen, denn es wird auch wieder eine Schulwertung geben. Auch hier bestimmt die Kilometeranzahl, wer den diesjährigen Pokal und die 100 Euro gewinnen kann. Für die Verpflegung und ein Rahmenprogramm ist am Wettkampftag auch gesorgt. Ab sofort kann man sich für dieses Lafevent auf zweierlei Wege anmelden. Erstens online unter www.1-sv-gera.de oder zweitens in der Geschäftsstelle des 1.SV Gera (Ernst-Toller-Str. 15; 07545 Gera). Die Meldefrist endet am 20.12.2015.

Bilder aus dem letzten Jahr



Start 20 km



Untermhaus 11 km





Ausschreibung

46. Geraer Silvesterlauf

am Donnerstag, 31. Dezember 2015



Veranstalter	1.SV Gera, 07545 Gera, Ernst Toller Str. 15 Tel./Fax 0365 8326232 Internet www.1-sv-gera.de
---------------------	---

Termin	31. Dezember 2015	Donnerstag
---------------	-------------------	------------

Strecken	20 km	Start: 09:30 Uhr	MHK / WHK bis Sen. / innen (ab 20 Jahre)
	11 km	Start: 10:00 Uhr	U 20 (ab AK18) bis Sen. / innen
		Beide Strecken auf befestigten Waldwegen, mit anspruchsvollem Profil (Höhendifferenz ca. 130 m).	
	4 km	Start: 10:10 Uhr	U 14 (ab AK12) bis Sen. / innen (keine Nachmeldung möglich)
	3 km Lockerlauf	Start: 10:05 Uhr	ohne Anmeldung, ohne Zeitmessung

Startgebühren	20 km	10,00 €	bis 20.12.2015
	11 km	8,00 €	bis 20.12.2015
	4 km	3,00 €	bis 20.12.2015 nur Voranmeldung bis 20.12.
	3 km	ohne Gebühren	
	Nachmeldegebühr	2,00 € ab 21.12.2015	

Meldung	Die Meldung ist über Internet (www.1-sv-gera.de) oder mit Meldeformular möglich. Gültig wird die Meldung erst nach Zahlungseingang des Startgeldes. Bei Nichtteilnahme wird die gezahlte Startgebühr nicht zurückerstattet. Nachmeldungen sind nur für 11 und 20 km bis 45 Minuten vor dem Start gegen Barzahlung möglich (für 4 km ist keine Nachmeldung möglich).
----------------	---

Zahlweise bei Voranmeldung	Überweisung der Startgebühr bis spätestens 21.12.2015: IBAN DE78 8309 4454 0363 6425 51 BIC GENODEF1RUJ Bankinstitut Geraer Bank eG Verwendungszweck 46. SL, Name, Vorname, Alter, Verein, Stadt
-----------------------------------	--

Ausgabe Startunterlagen	Panndorfhalle	07548 Gera, Neue Straße 23	30.12.2015 16:00 - 18:00 Uhr	31.12.2015 ab 08:00 Uhr
Nachmeldung	20 km	30.12.2015 16:00 - 18:00 Uhr	31.12.2015 08:00 - 08:45 Uhr	
	11 km	30.12.2015 16:00 - 18:00 Uhr	31.12.2015 08:00 - 09:15 Uhr	
	4 km	Keine Nachmeldungen möglich		

Start und Ziel	Panndorfhalle	07548 Gera, Neue Straße 23
-----------------------	---------------	----------------------------

Verpflegung Tee	20 km	bei km 8, km 17 und am Ziel
	11 km	bei km 8 und am Ziel
	4 km	am Ziel

Siegerehrung	11 km / 20 km	Gesamtwertung Männer und Frauen: Altersklassen lt. DLV	Platz 1 - 6 Platz 1 - 3
	4 km	Ges.-Wertung U20 bis Sen. /innen: AK-Wertung U14, U16 und U18:	Platz 1 - 3 (keine AK-W.) Platz 1 - 3

Pokale	3 x 11 km	Verein	Pokal „Chemiewerk Bad Köstritz“
	3 x 20 km	Verein	Pokal „GERAER BANK eG“
	Vereinswertung	Wanderpokal „Laufladen Jena“ Verein mit der größten Laufkilometerzahl	
Schulwertung	Preis Schule mit der größten Laufkilometerzahl		

Meldeformular

46. Geraer Silvesterlauf, 31. Dezember 2015

Name:

Vorname:

Geburtsjahr:

Strecke

20 km

11 km

4 km

Geschlecht

männlich

weiblich

Verein:

(Vereinsangabe

für

Mannschaftswertung)

Straße:

PLZ Wohnort:

Anzahl bisheriger Teilnahmen:

Meldeformular bitte an: **1.SV Gera, Ernst Toller Str. 15, 07545 Gera**

Tel./Fax: **0365 8326232**

Startgebühren bitte an: **Volksbank eG.
6425 51**

IBAN: **DE78 8309 4454 0363**

BIC: **GENODEF1RUJ**

Alter,

Verwendungszweck
Verein,

46. SL, Name, Vorname,
Stadt

Startgebühren:

Strecke	Betrag	Bemerkung
20 km	10,00 EUR	Meldung bis 20.12.2015, Überweisung bis 21.12.2015
20 km	12,00 EUR	sonst
11 km	8,00 EUR	Meldung bis 20.12.2015, Überweisung bis 21.12.2015
11 km	10,00 EUR	sonst
4 km	3,00 EUR	Meldung bis 20.12.2015, Überweisung bis 21.12.2015, keine NM
3 km	0,00 EUR	ohne Gebühren, ohne Voranmeldung

Teilnahmebedingungen

Mit meiner Anmeldung nehme ich zur Kenntnis und erkenne an, dass der Veranstalter für abhanden gekommene Gegenstände und für Personen- und Sachschäden jeder Art keine Haftung übernimmt. Ich erkläre, dass ich den gesundheitlichen Anforderungen des Laufes entspreche und ausreichend trainiert bin.

Die Meldedaten werden elektronisch gespeichert und nur für diese Laufveranstaltung ausgewertet. Fotos, Filmaufnahmen, Interviews mit meiner Person in Bezug zur Veranstaltung können ohne Vergütungsanspruch vom Ausrichter veröffentlicht werden.

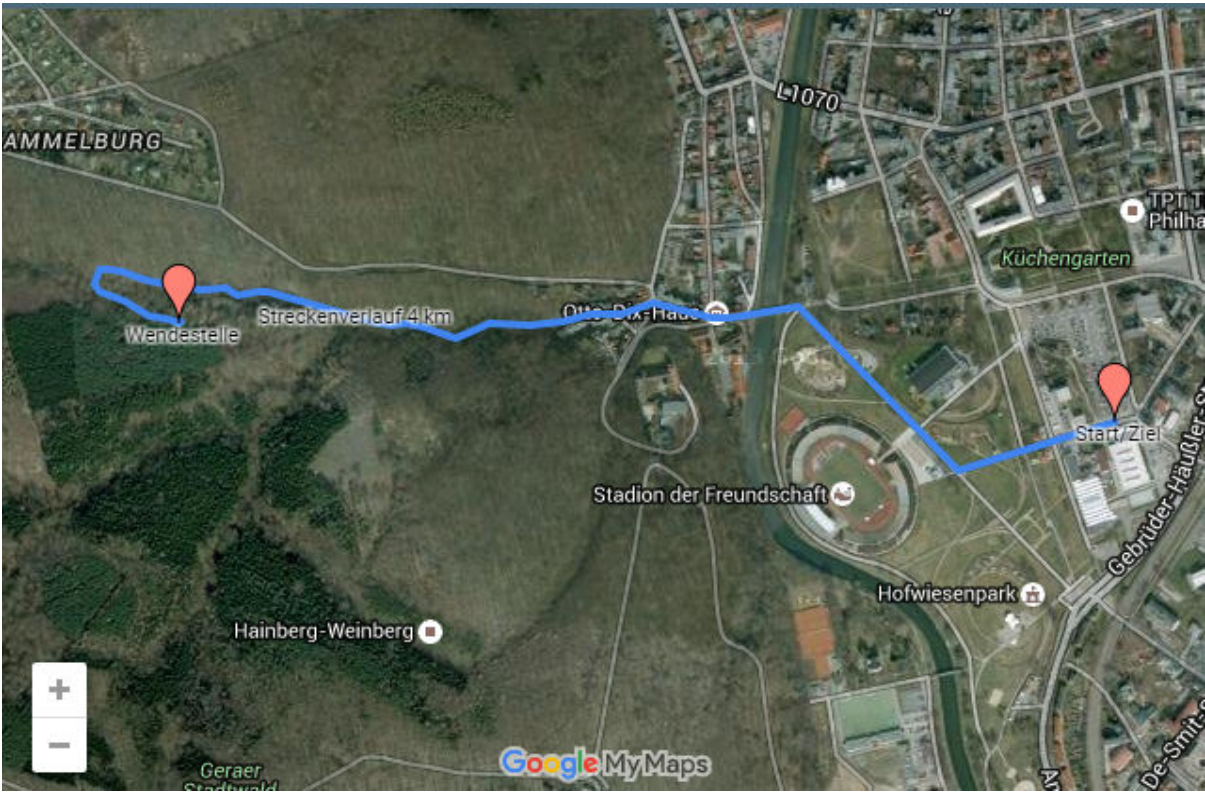
Ich bestätige die Richtigkeit aller von mir angegebenen Daten. Mir ist bekannt, dass ich meine Startnummer personengebunden nur für mich verwenden darf. Verstöße werden laut Internationalen Wettkampfgeln mit Disqualifikation, ohne Erstattung der Startgebühren, geahndet.

Mit meiner Unterschrift erkenne ich den Haftungsausschluss des Veranstalters und die Teilnahmebedingungen an.

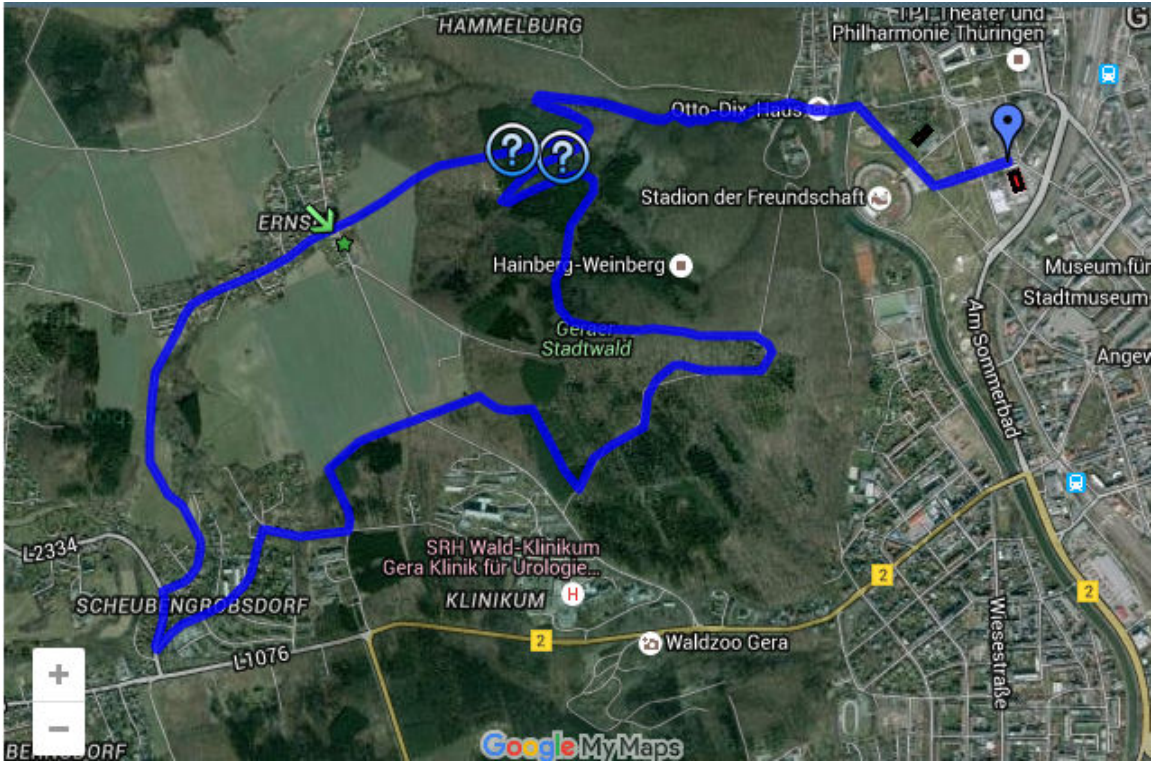
Datum: _____

Unterschrift: _____

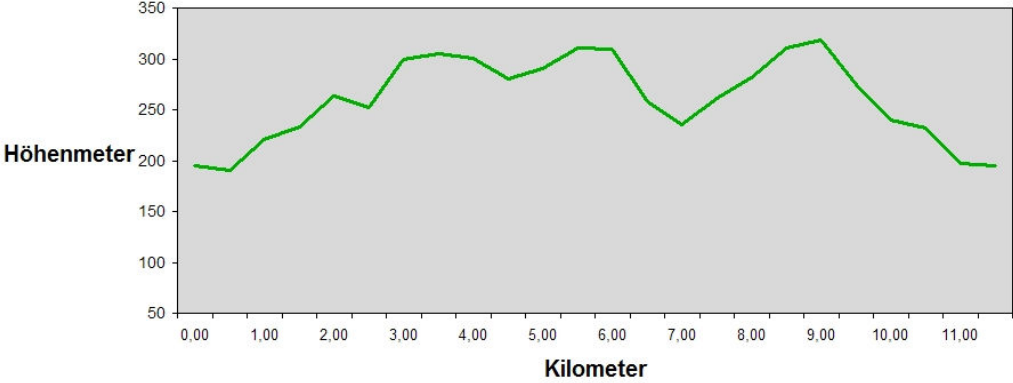
Streckenverlauf 4 km



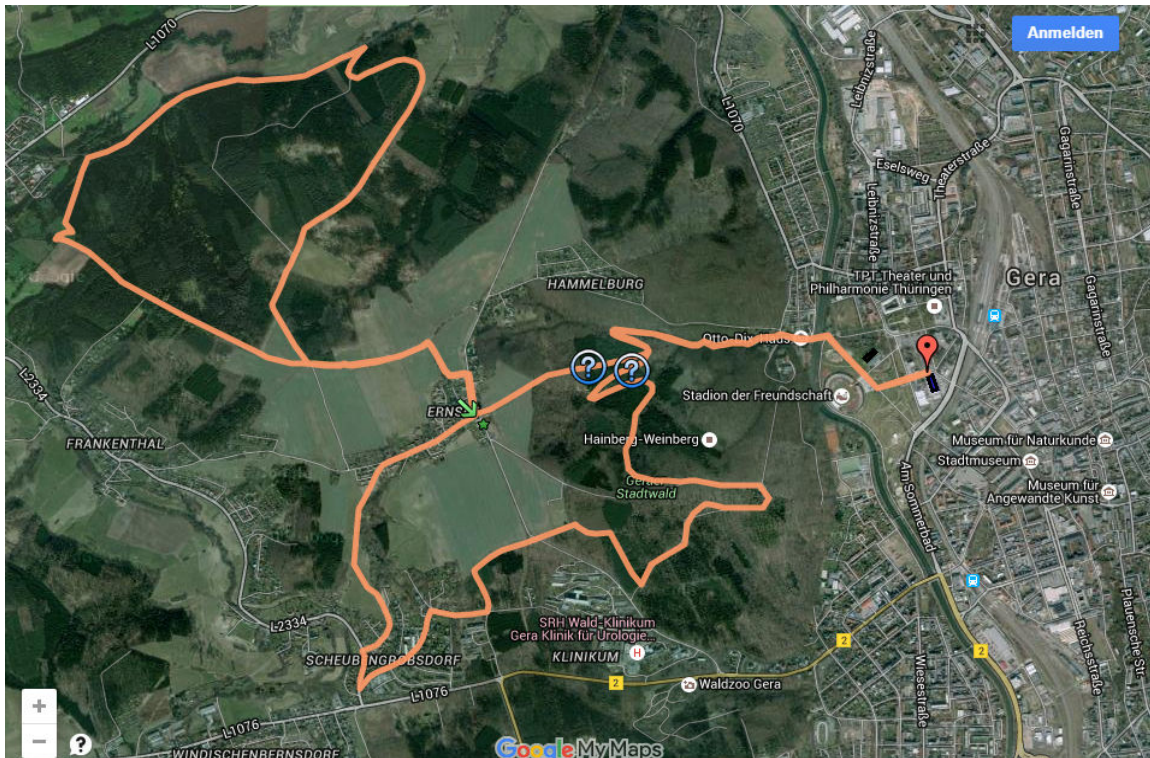
Streckenverlauf und Höhenprofil 11 km



Silvesterlaufstrecke 11,80 KM



Streckenverlauf und Höhenprofil 20 km



Silvesterlaufstrecke 19,30 km

